

Figur 210/211: Entwässerungsrost GT 100/4B_40

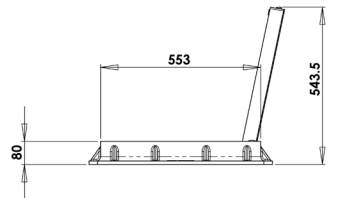
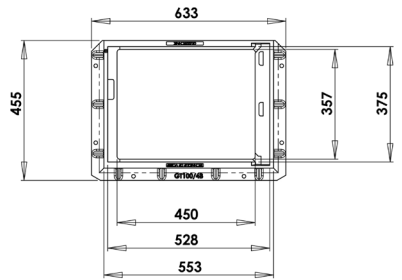
Figur 210

Klemmfeder und aufklappbarer Rost mit Arretierung. Weltneuheit! Mit dämpfenden Einlagen. Pultform/flach, Lastklasse D400
Sicherheit Streifen für Zweiradfahrer

Abmessungen/Gewicht

Model	GT 100/4B_40
Rahmen Aussenmasse	633 x 455 mm (L/B)*
Höhe	85 mm
Schluckvermögen	725 cm ³
Gewicht	60 kg

* mit dreiseitigem Flansch von 40mm



Figur 211 Fisch

Entwässerungsrost GT 100 4/B_40 Fisch
Selben Eigenschaften wie Figur 210 jedoch mit Fischprägung auf dem Rost

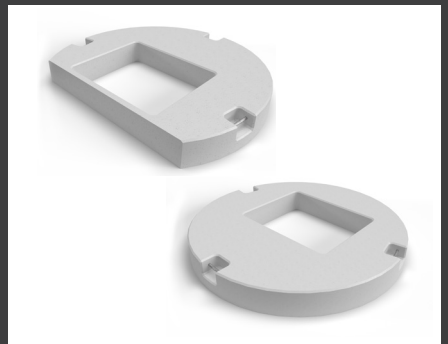
Zum Versetzen auf

Figur 350:

Passender Betonkragen mit Aussparung,
BK 70, D400
Abmessungen 900 x 800 x 100 mm (3 seitig)

Figur 351:

Passender Betonkragen mit Aussparung,
BK Universal, D400
Abmessungen 900 x 900 x 100 mm (4 seitig)



Fischprägung (wahlweise)



Um Passanten aufzuzeigen wohin das Wasser fließt, sowie unsere Gewässer vor Verschmutzungen zu schützen oder der Feuerwehr bei einem Ernst- ein- satz schnell und klar aufzuzeigen, dass dieses Wasser bzw. diese Flüssigkeit ohne Reinigung direkt in ein Gewässer fließt, gibt es die Möglichkeit eine solche «Forellen Aufprägung» nach Wahl zu erwerben. Dies ist dort sehr sinnvoll, wo Wasser ohne Vorfluter oder Klärung direkt in einen Bach geleitet wird.

Über den Erfinder



Roland Tschupp

Erfinder

„Nach meiner Kindheit in Yverdon-les-Bains, meiner Ausbildung als Baumschulist kam ich 1992 ins Glarnerland, wo ich heute mit meiner Familie lebe. Mehr und mehr stieg ich in den Verkauf um. Die Unzufriedenheit der Kunden, was die Bedienung von Federklemmrosten angeht, bewog mich einen innovativen Strassenrost in Eigenregie zu entwickeln und auf den Markt zu bringen.“



Hersteller und Vertrieb:

Gusstechnik Tschupp GmbH
Zigerribiweg 37
8753 Mollis
+41 76 566 33 52
info@gusstechnik.ch

Vertriebspartner:

Nottaris Bauguss AG
Bahnhofstrasse 2
3414 Oberburg
+41 34 427 07 20
info@bauguss.ch

(Anfragen für Kt. Bern, Uri und das Tessin)

gusstechnik.ch