

Figur 200/201: Entwässerungsrost GT 100/4B_120

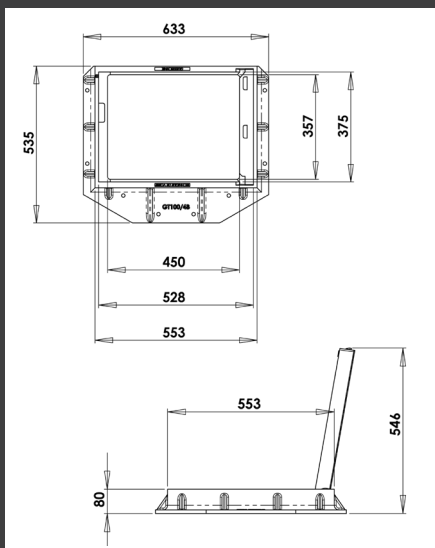
Figur 200

Klemmfeder und aufklappbarer Rost mit Arretierung. Weltneuheit! Mit dämpfenden Einlagen. Pultform/flach, Lastklasse D400. Sicherheit Streifen für Zweiradfahrer.

Abmessungen/Gewicht

Model	GT 100/4B_120
Rahmen Aussenmasse	633 x 535 mm (L/B)*
Höhe	85 mm
Schluckvermögen	725 cm ³
Gewicht	64 kg

* mit 120mm Flansch strassenseitig und 40mm seitlich.



Figur 201 Fisch

Entwässerungsrost GT 100/4B_120 Fisch. Selben Eigenschaften wie Figur 200 jedoch mit Fischprägung auf dem Rost.

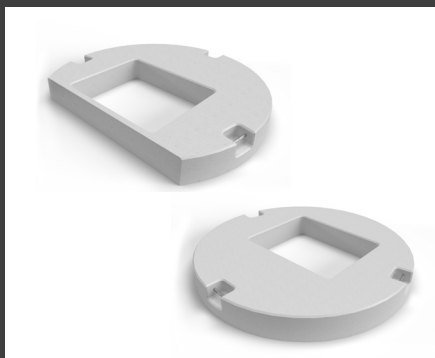
Zum Versetzen auf

Figur 350:

Passender Betonkragen mit Aussparung, BK 70, D400. Abmessungen 900 x 800 x 100 mm (3 seitig).

Figur 351:

Passender Betonkragen mit Aussparung, BK Universal, D400. Abmessungen 900 x 900 x 100 mm (4 seitig).



Fischprägung (wahlweise)



Um Passanten aufzuzeigen wohin das Wasser fließt, sowie unsere Gewässer vor Verschmutzungen zu schützen oder der Feuerwehr bei einem Ernst- ein- satz schnell und klar aufzuzeigen, dass dieses Wasser bzw. diese Flüssigkeit ohne Reinigung direkt in ein Gewässer fließt, gibt es die Möglichkeit eine solche «Forellen Aufprägung» nach Wahl zu erwerben. Dies ist dort sehr sinnvoll, wo Wasser ohne Vorfluter oder Klärung direkt in einen Bach geleitet wird.

Über den Erfinder



Roland Tschupp

Erfinder

„Nach meiner Kindheit in Yverdon-les-Bains, meiner Ausbildung als Baumschulist kam ich 1992 ins Glarnerland, wo ich heute mit meiner Familie lebe. Mehr und mehr stieg ich in den Verkauf um. Die Unzufriedenheit der Kunden, was die Bedienung von Federklemmrosten angeht, bewog mich einen innovativen Strassenrost in Eigenregie zu entwickeln und auf den Markt zu bringen.“



Hersteller und Vertrieb:

Gusstechnik Tschupp GmbH

Zigerribiweg 37

8753 Mollis

+41 76 566 33 52

info@gusstechnik.ch